



# 学校便り

夢や志をもち、やさしく・かしく・たくましく 鎮西児童生徒の育成

令和3年7月20日

通信 第6号

校長 伊東計太郎

## 明日から夏休み「休み中のお願い」

学校は、明日から9月1日に始業式を迎えるまでの一か月余り、夏休みとなります。

長い休みとなりますが、以下の2点については、ご家庭で十分に気をつけていただきますようお願いいたします。

- 川、水の事故、交通事故に遭わないよう、安全な生活を心がけてください。
- 非常時の宣言は出ていませんが、新型コロナウイルス感染予防については、引き続きご家庭でも感染予防の取り組みをお願いします。

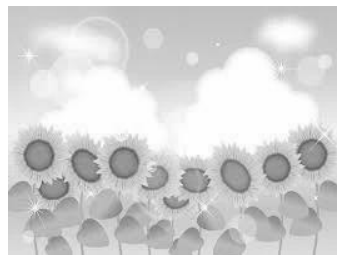
本日の終業式においても、子どもたちには、交通事故、水の事故、自然災害など、自分の命を守る行動をとることをお願いしました。事故に共通していることは、普段の生活の中で予測がつかない時におこることだと思えます。誰もがそうなるとは思っていない時に起こります。学校でも、同じような交通指導を続けていますが、人が見ていないところでの信号無視、車道を歩く・横切るといった子どもたちの様子を聞かれます。急いでいたり、近道だったり理由はありますが、重大な事態を招かないためにも、命を守るための意識を高くもつことが大事です。ぜひ、ご家庭でも、「～に気をつけなさい」「～は、しないように」という声かけを事あるごとにお願ひします。夏休みは、大人目や声が届かないところ・時間帯へのフォロー、ケアが必要です。インターネットを利用したSNS上でのいじめ、事件も増加すると言われています。様々な制限があるコロナ禍だからこそ、夏休みの過ごし方に注意を払う必要があります。

どうか、ご家庭でもご対応の程、よろしくお願ひします。

## 感染症予防の継続を！

今週末より、東京オリンピック・パラリンピックが長期にわたって開催されます。このイベントが近づくにつれ、新型コロナウイルス感染者の数も急増してきています。福岡県においても、やや増加傾向にあり、20～50歳代を中心に感染が広がる傾向にあると言われています。

夏休みは、猛暑に加え、外に出かける機会も増えることが予想されます。どうか、感染症予防の行動を継続していただき、ご家族の皆様健康、安全な生活にご留意いただきますようお願いいたします。ニュース等で感染予防の取組と逆の行動が取り上げられていますが、確実に予防をしても感染することもあります。自分にできることを自分の体調と相談しながら、予防対策に取り組んでいただきたいと思います。



8月の予定			9月の予定		
日	曜	行事等	日	曜	行事等
6	金	登校日(平和学習)下校11:30	1	水	2学期 始業式
11	水	学校閉庁日	2	木	給食開始
12	木	学校閉庁日	14	火	代表委員会
13	金	学校閉庁日	15	水	5年生 自然体験野外活動(英彦山登山)
25	水	登校日 下校11:30	20	月	敬老の日
26	木	登校日 下校11:30	23	木	秋分の日
27	金	登校日 下校11:30	28	火	避難訓練
30	月	登校日 下校11:30	10月1日(金)「体育学習発表会」を予定。		
31	火	登校日 下校11:30			

## 学期末「個人懇談会」7/26～

来週は、個人懇談会を行います。保護者の皆様には、平日の貴重な時間をつくっていただき、ありがとうございます。短い時間ではありますが、初めて保護者の方と担任が顔を合わせる機会となります。有意義な時間となりますことを願うところです。

来校の際は、車の出入りで駐車場入り口、敷地内駐車場の混雑が予想されます。譲り合いの気持ちと徐行に心がけていただきますようお願いいたします。駐車場所は、中駐車場(交流センター裏)とアリーナ周辺の空きスペースをご利用ください。当日は、交流センター、児童クラブも開いています。中学生が部活動をしています。くれぐれも、駐車場入り口付近の交流センター専用駐車場には駐車しないようにしてください。

## 子どもの安全を守るために（ご理解とご協力をお願いします。）

この頃、学校前にパトカーが来ています。地域にお住いの方、学校前を生活道路にしている方からの苦情があっているからだと学校も指導を受けています。学校内に目を向けると、再三、交流センター専用駐車場に車を停めないでくださいとお願いをしていますが、駐車している迎いの車に乗るために、子どもが道を横切っていきます。とても危ない状況を目にしています。駐車場内でも、児童クラブに向かう子どもの歩行者用スペースに車が止まっていたり、通学バスに乗る子どもたちのところを車が通ったりと、子どもの安全が脅かされている現状があります。

学校では、2学期より、学校と交流センターの間にある手動式の門を閉めるようにします。通学バスの運転者、放課後児童施設の迎え車には不便となりますが、車の入りを減らす必要に迫られています。

もしものことを考えていただき、以下のことについて、ご理解とご協力をお願いします。

- ① 駐車許可証の無い車は、校内に入らないようにしてください。
- ② 校区外通学等、駐車許可証を受けている車は、中駐車場(交流センター裏)を利用してください。
- ③ 入口入ってすぐ左の鎮西交流センター専用駐車場には、駐車しないでください。

児童クラブの前までの駐車場、交流センター横の駐車場付近の車を減らすことで、子どもたちの危険を少しでも回避できればと思っています。夏休みの登校日からご協力をお願いします。