

菰田っ子安全通信

飯塚市立菰田小学校
令和8年度 新年度号
校長 桂 芳州



菰田小学校の安全対策について

日頃より学校教育へのご協力ありがとうございます。新しい学年になり1か月がたちました、子ども達は、元気に学校生活を送ることができているようです。

さて、職員一同、普段から学校の安全確保に努めており、さまざまな機会をとらえて環境の点検・見直しを行っています。

皆様は、25年前の2001年大阪教育大学附属池田小学校の事件をご存じですか。幼い8人の子どもの命が失われ、15人もの重軽傷者（教職員含む）を出した事件です。この教訓から学校のセキュリティ強化の必要性が求められるようになりました。しかし、その後も学校に不審者が侵入するという事件は全国で起こっています。



毎年お知らせしている内容ですが、大切な子ども達の命を守るために、菰田小学校では今年も以下のように取り組みます。

保護者の皆様にもご理解いただき、ご協力をお願いします。

① 学校の校門坂の正門について

児童の登校時間が過ぎたら、校門坂の正門はしめています。
普段、登下校時に車で送迎される場合は、事故防止のために、児童クラブ側（川土手側）駐車場の利用をお願いします。

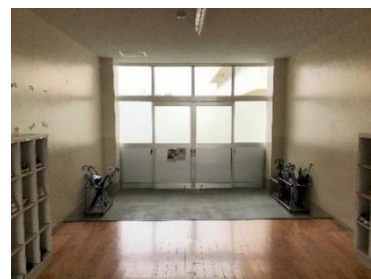


体調不良のお子さんの迎え等で、車で来校された方は門を開けた後、閉めていただくようお願いします。

② 児童 昇降口の施錠について

児童の登校時間7:50になったら昇降口を開け、8:20を過ぎたら、昇降口のドアを閉めます。

遅刻して登校したお子さんは、正門を入れて右側にある玄関から入り、事務室に声を掛けてください。担任外職員で、児童の出席確認や体調への声掛けをしながら教室への見守りをを行います。



また、体育館側のドアおよび1年教室横廊下のドアは授業で使う時のみ開けるようにしています。



③ 忘れ物を届けるなど 保護者の立ち入りについて

来校者の方々には、職員室側玄関での名簿記入や名札着用のご協力をお願いしています。

忘れ物を届ける場合も、ベランダから直接ではなく事務室へお声掛けください。



④ 欠席・遅刻の連絡について

欠席や遅刻をする場合は、8:20までに学校へご連絡をお願いします。teturuや連絡帳を利用され、必ず保護者からの連絡をお願いします。お子さんの朝の登校時の安全を確認するためにもご協力ください。

⑤ その他

防犯のために、職員は名札に笛をつけています。すべての教室入り口にも防犯ベルおよび笛を設置しています。

⑥ 運動場の入り口について

菰田小学校の運動場は、児童クラブ側からしか入れません。普段は、運動場入り口にバリカー（車止め）を設置しています。学習参観の時など保護者の方の車をたくさん停める場合のみバリカーを外すようにしています。

⑦ 登下校時の車の乗り入れについて（ご協力のお願い）

児童を車で送迎される場合には、児童クラブ側（川土手側）から入庫してください。校門坂側の道路は道幅も狭く、交差点付近での児童の車の乗り降りにより渋滞を招く場合もあります。



児童クラブ側の門は、7:30に開けます。

また、児童クラブ側送迎スペースも限られた広さのため、長時間の駐車は、ご遠慮ください。

今後ともご理解ご協力をお願いします。

